



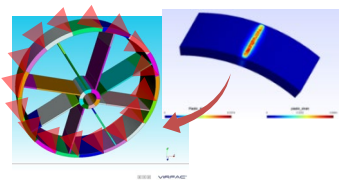
# 溶接変形予測解析を用いた 自動車組み立てラインの 溶接ロボット工程設計への利用

株式会社JSOL エンジニアリング事業本部  
千野 剛

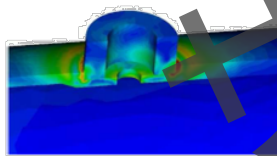
# JWELDによる溶接シミュレーション

- JWELDは、溶接変形およびFSWの材料流動にフォーカスしたJSOL開発のソフトウェアで、次の5つの独立したモジュールから成ります。

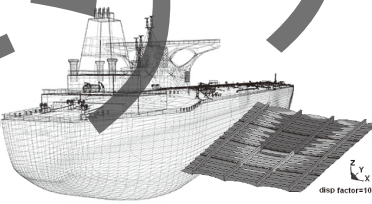
## JWELD®



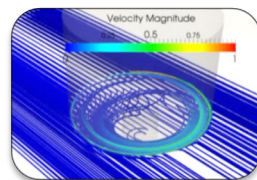
**Welding Scheduler**  
固有ひずみ法 (Solid)  
溶接変形/順序の検討



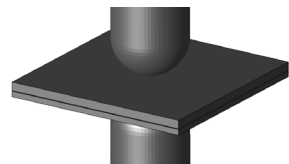
**Welding Designer**  
熱弾塑性FEM  
溶接変形/順序の検討



**Welding MEGA**  
固有ひずみ法 (shell)  
JWRIANがベース



**Friction Stir Welding**  
攪拌による発熱予測  
接合変形予測



**Spot Welding**  
スポット溶接用  
固有ひずみ法 (shell)