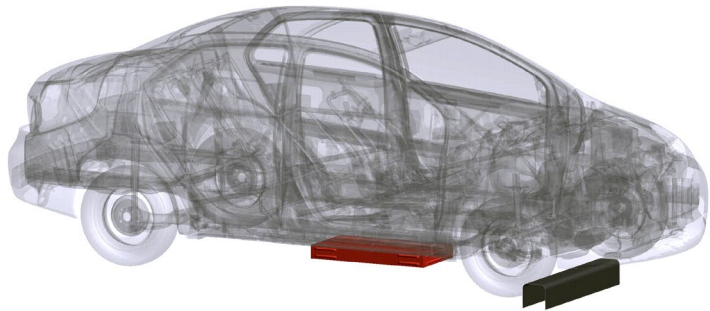


適用事例：異なるソルバー間での連携解析

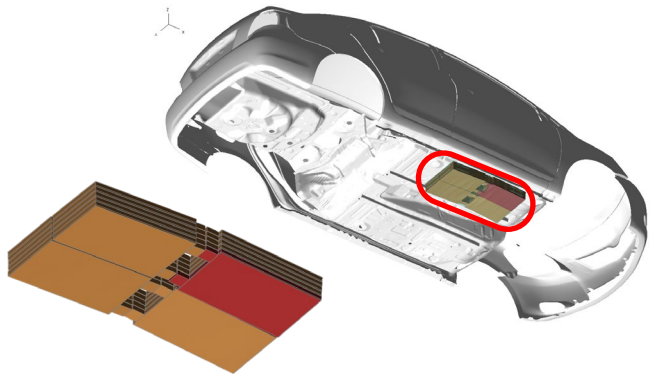
縁石乗り越し時のバッテリー短絡評価

- 構造解析と短絡解析をROMにより連携



Solver	圧縮量 (mm)
LS-DYNA	0.88
ROM	0.86 (2.1%)

Solver	最大温度 (°C)	最低電 (V)
LS-DYNA	89.3	1.71
ROM	89.1 (0.2%)	1.72 (0.1%)



最も圧縮されたセルの腹方向圧縮量分布を予測

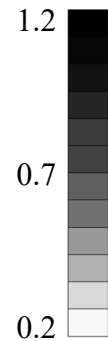


LS-DYNA(t=1.2mm)

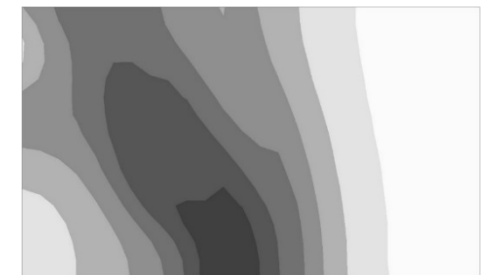


ROM (t=1.2mm)

圧縮量(mm)



圧縮量分布からセル温度分布を予測



LS-DYNA



ROM

温度(°C)

